

# BOIS DE CHARPENTE ET DE COUVERTURE

## POUR CHARPENTE TRADITIONNELLE ET COUVERTURE

- Sciages sapin épicéa du Jura
- Longueur : de 2,00 m à 12,00 m
- Classement de l'aspect suivant la norme NF EN 1611-1
- Classement de la structure suivant la norme NF B 52-001
- Sections : standard et sur liste



- Bois d'altitude à grains fins et serrés, gage de haute qualité
- Produits certifiés **CE** : certificat de contrôle de production n°0380-CPD-4069
- Longueurs supérieures à 12,00 m sur demande



N°122145A



N°12



N°10-31-531



N°0380-CPD-4069



PLUS DE RENSEIGNEMENTS AU 03 81 43 50 12

# BOIS SÉCHÉS, CONTRECOLLÉS, D'OSSATURE

## LES BOIS SÉCHÉS

Pour solivage apparent et charpente apparente

- Bois de charpente ressuyé (20-25%) ou séché (14-16%)
- 100 % naturel



- Prêt à l'emploi
- Déformations limitées



## LES BOIS CONTRECOLLÉS

Pour usage apparent

- Bois séché à 15 %
- Fabriqué avec 2 ou 3 pièces d'épicéa hors cœur C24 aboutées puis contrecollées
- Rabotage 4 faces + chanfreins
- Aboutage avec enture de 20 mm
- Longueur : 13.00 m
- Prêt à l'emploi



- Épicéa qualité visible
- Bois non traité
- Colle polyuréthane certifiée
- Large gamme stockée, détail sur demande

## LES BOIS D'OSSATURE

Pour la fabrication de panneaux d'ossature bois

- Bois séché de 18 à 20 %
- Raboté - calibré - angles cassés
- Large gamme disponible
- Classement : C18



- Bois naturel
- Bois traité par trempage classe 2 (produit utilisé EX 2002 ESE)
- Bois traité autoclave classe 3 (sans chrome ni arsenic) avec Wolmanit Cx-10
- Longueur : nous consulter



PLUS DE RENSEIGNEMENTS AU 03 81 43 50 12



DU DOUBS

USIBOIS

# TASSEAUX ET MOULURES

## LES TASSEAUX

Pour menuiserie OAOB

- Essence : sapin épicéa du Jura
- Longueur : 2.00 m et 2.50 m
- Sections mini : 10/10 mm
- Sections maxi : 70/100 mm



- Possibilité de gencodage à la pièce ou au paquet
- Autres longueurs sur demande

## LES MOULURES

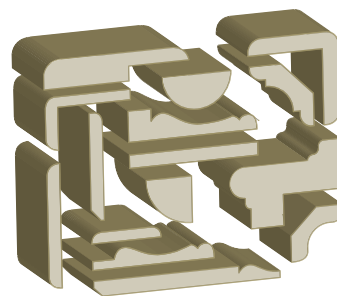
Pour menuiserie OAOB

- Moulures non aboutées
- Longueur : 2.50 m



- Possibilité de gencodage à la pièce ou au paquet
- Profils spécifiques sur demande

• Quelques exemples de profil :



PLUS DE RENSEIGNEMENTS AU 03 81 43 50 12



DU DOUBS

USIBOIS



# LES GRANULÉS BOIS

## LES GRANULÉS BOIS

### Pour chauffage

- Granulés bois 100 % résineux
- Diamètre : 6 mm



- Économique :  
2 kg de pellets = 1 l de fuel
- Écologique : participe à la  
vie de nos forêts et à la lutte  
contre l'effet de serre
- Possibilité de vente en vrac ou  
par palette de 34 sacs  
de 15 kg.



PLUS DE RENSEIGNEMENTS AU 03 81 43 50 12



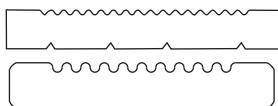
DU DOUBS

USIBOIS

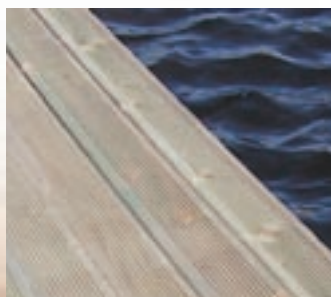
# BOIS AUTOCLAVE

## LES LAMES DE TERRASSE

- Sections : 21/90 et 27/140 mm
- Essence : sapin épicéa
- Essence : pin sylvestre
- Traitement autoclave : classe 3 pour sapin épicéa, classe 4 pour pin sylvestre



- Couleur verte ou marron
- Sans chrome ni arsenic
- Produit de traitement utilisé : Wolmanit Cx-10
- Modèle réversible en 21/90 mm



## LES RONDINS, DEMI-RONDINS ET PIQUETS APPOINTÉS

Pour retenue de terrain, tuteur, barrière...

- Diamètre fraisé : 6 à 16 cm
- Essence : pin sylvestre
- Traitement autoclave classe 4



- Couleur verte ou marron
- Sans chrome ni arsenic
- Produit de traitement utilisé : Wolmanit Cx-10



## LES MADRIERS CHALET

Pour barrière, mur anti bruit, box à chevaux...

- Sections 45/130 mm
- Essence : sapin épicéa
- Traitement autoclave classe 3



- Couleur verte ou marron
- Sans chrome ni arsenic
- Produit de traitement utilisé : Wolmanit Cx-10



PLUS DE RENSEIGNEMENTS AU 03 81 43 50 12



DU DOUBS

USIBOIS

# BOIS DE BARDAGE

## LE SAPIN-ÉPICÉA

Pour maisons ossature bois,  
revêtements extérieurs de façade

- Sections : 21/135 mm
- Modèle : « Haut-Doubs »
- Choix I (CC)
- Rainé en bout



## LE MÈLÈZE

Pour maisons ossature bois,  
revêtements extérieurs de façade

- Sections : 21/125 mm
- Choix IV - non classé
- Rainé en bout

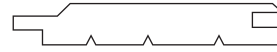


- Naturellement résistant

## LE DOUGLAS

Pour maisons ossature bois,  
revêtements extérieurs de façade

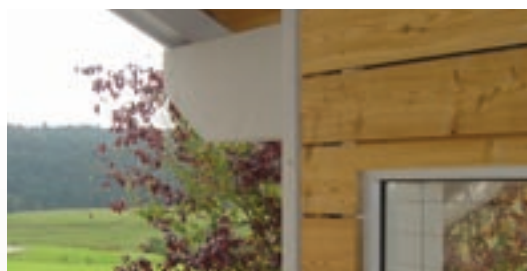
- Sections : 21/135 mm
- Avec tolérance aubier 8 à 10%  
ou possibilité sans aubier
- Rainé en bout



- Douglas sans aubier :  
naturellement résistant



- Essences également disponibles pour bardage : pin sylvestre, red cedar...
- Possibilité de traitement autoclave classe 3 (sans chrome ni arsenic)
- Produit de traitement utilisé : Wolmanit Cx-10
- Couleur verte ou marron



N°122145B



N°10-31-532



PLUS DE RENSEIGNEMENTS AU 03 81 43 50 12

USIBOIS du Doubs • 25390 Fournets-Luisans  
Tél. : +(33) 3 81 43 50 12 • Fax : +(33) 3 81 43 55 57  
contact@usibois.fr • [www.usibois.fr](http://www.usibois.fr)



PRODUCTIONS

DU DOUBS

USIBOIS

RHD



N°122145A  
N°122145B



N°12



N°10-31-531  
N°10-31-532



N°0380-CPD-4069

# CERTIFICATIONS ET QUALITE

## LA CERTIFICATION ISO 14001

Pour pérenniser la qualité de l'environnement de travail et de vie

- Système de management environnemental
- Enregistrement :  
N° 122145A  
N° 122145B
- Première scierie-raboterie certifiée en France



- Conformité à la législation et à la réglementation
- Amélioration continue
- Prévention de la pollution

## LA GARANTIE JURA ORIGINE

Pour garantir la qualité et l'origine des grumes et des sciages

- Enregistrement : N°12
- Origine massif du Jura



- Respect de l'environnement : sylviculture, exploitation, fabrication
- Respect des normes qualitatives européennes des sciages

## LA CERTIFICATION PEFC

Pour fabriquer des produits issus de forêts gérées durablement

- Programme de reconnaissance des certifications forestières
- Enregistrement :  
N° PEFC 10-31-531  
N° PEFC 10-31-532



- Traçabilité des produits par la mise en place et le suivi d'une chaîne de contrôle

## LE MARQUAGE CE

Pour garantir un maximum de sécurité en faveur d'une libre circulation sur le marché unique

- Enregistrement : N° 0380 - CPD - 4069
- Certification apposée sur les piles de sciages, bons de livraison et factures



- Pour les sciages résineux à usage structurel : classement visuel et mécanique selon norme NF B 52-001 et contrôle de production suivant norme NF EN 14-081



N°122145A  
N°122145B



N°12



N°10-31-531  
N°10-31-532



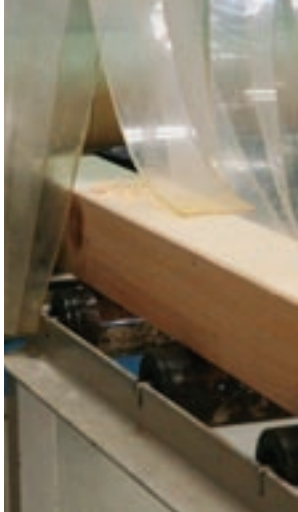
N°0380-CPD-4069



PLUS DE RENSEIGNEMENTS AU 03 81 43 50 12

RHD Productions • 25390 Fournets-Luisans  
Tél. : +(33) 3 81 43 50 12 • Fax : +(33) 3 81 43 55 57  
contact@r-h-d.fr • www.r-h-d.fr

USIBOIS du Doubs • 25390 Fournets-Luisans  
Tél. : +(33) 3 81 43 50 12 • Fax : +(33) 3 81 43 55 57  
contact@usibois.fr • www.usibois.fr



DU DOUBS

PRODUCTIONS

USIBOIS

RHD

# PRESTATIONS

## LE RABOTAGE

- Bois de charpente et de menuiserie
- Sections maximum : 300 x 500 mm
- Longueur maxi : 12 m
- Possibilité de rabotage-profilage



- Grande capacité de rabotage assurée par 5 raboteuses

## LE SÉCHAGE

- 6 séchoirs (5 traditionnels et 1 sous vide)
- Capacité : 250 m3
- Ressuyage de charpente : 20-25 %
- Taux de séchage : 12-14 % maximum



- Séchoir sous vide permettant un séchage rapide des fortes sections pour limiter les déformations

## LE TRAITEMENT

- Par trempage classe 2 : produit utilisé EX 2002 ESE
- Par autoclave classe 3 et 4
- Par haute température (phytosanitaire) NIMP 15
- Numéro d'attribution : FR FC 00607HT.DB



- 3 bacs de trempage dont 1 incolore
- Traitement autoclave sans chrome ni arsenic (Wolmanit Cx-10)
- Longueur du tunnel autoclave : 12 m
- Nouvelle installation de traitement par trempage avec séchage intégré pour une fixation optimale du produit, quelles que soient les conditions climatiques.

## LE TAILLAGE

- Taillage de charpente par un centre d'usinage à commande numérique avec plan de pose fourni et pièces numérotées



- Charpente taillée sur demande et d'après étude de vos plans



N°122145A  
N°122145B



N°12



N°10-31-531  
N°10-31-532



PLUS DE RENSEIGNEMENTS AU 03 81 43 50 12

RHD Productions • 25390 Fournets-Luisans  
Tél. : +(33) 3 81 43 50 12 • Fax : +(33) 3 81 43 55 57  
contact@r-h-d.fr • [www.r-h-d.fr](http://www.r-h-d.fr)

USIBOIS du Doubs • 25390 Fournets-Luisans  
Tél. : +(33) 3 81 43 50 12 • Fax : +(33) 3 81 43 55 57  
contact@usibois.fr • [www.usibois.fr](http://www.usibois.fr)